

doornoc 紹介

2024-01-18

doornoc(AS63791)

自己紹介

池上 謙一

- 所属: doornoc(AS63791)
 - 2022年2月join
 - バックボーン設計担当
- Janog 現地参加 3回目
 - 初発表
- 本業: NTTコミュニケーションズ株式会社
 - 検証設備のAS運用・光伝送検証 IOWN etc
- 出身: 奈良県 大和郡山市

X(Twitter): @shinonome11a

Facebook: shinonome11a



活動内容

活動概要

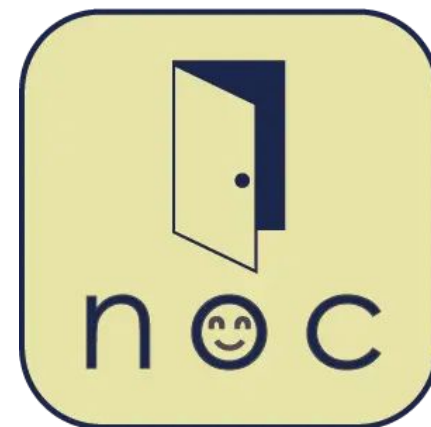
- 2020-06発足、2021-07 AS番号割当
- 関西を拠点としてAS63791の運用
- BGP接続(フルルート)やGIPが欲しいユーザ向けに接続提供

運営メンバー

- 7名(平均年齢: 24歳, 1名学生, 1名高専生!)

団体のサイトなど

- <https://doornoc.net>
- <https://github.com/doornoc>



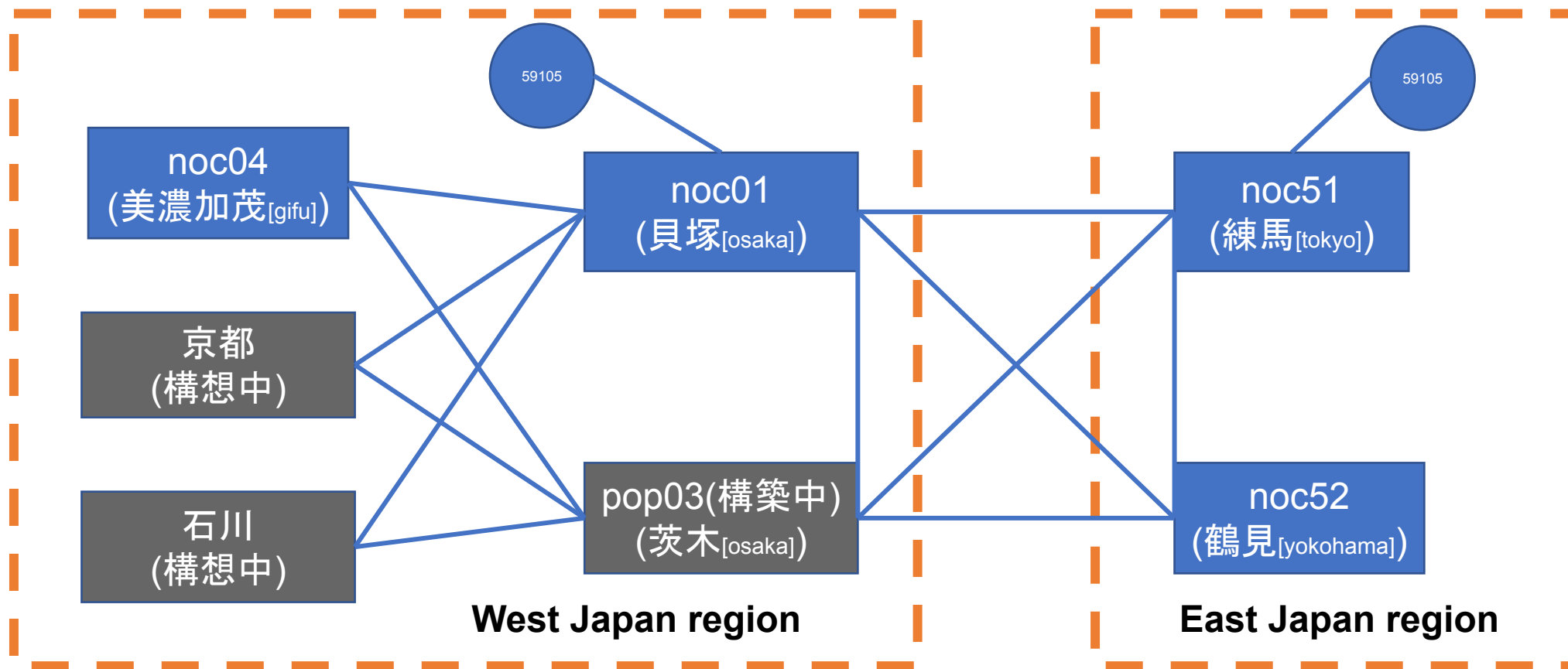
活動目的

- **自由に構築や運用を出来る環境の提供**
 - 失敗しても大丈夫なネットワーク
- **関西地区のインターネットへの貢献**
 - 関西をベース拠点とし、各事業者や学生との交流促進
 - インターネットコミュニティへの参加・協力
- **(予定)実験的な取り組み**
 - OSSのルータOSを用いた運用/コスト面の知見をフィードバック
 - 実験的なアプリケーション運用・開発

現在の状況

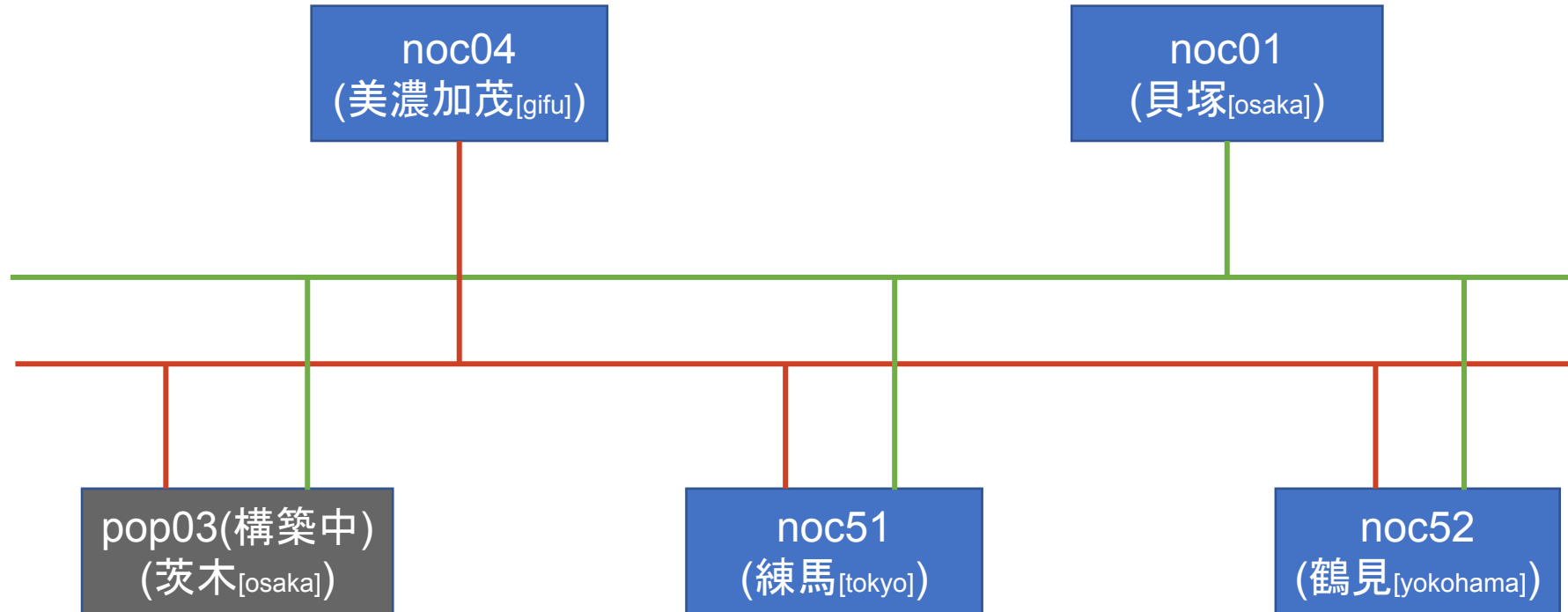
- **学生さん向けにフルルートによるBGP接続提供**
 - 2024.01現在 1団体様向けに提供開始
 - config調査や机上試験で苦戦中 とのこと
 - 必要に応じてこちらからアドバイス等を実施
 - 構築完了で終わりではなく、その後輩の皆様も同様に体験できるように検討中
- **各拠点でのルータなどの運用**
 - 拠点引っ越しに伴う構築や対外接続冗長の構成を検討中
 - データやステータスの可視化を(少しずつ)調査

BB構成図



- 各拠点間は信頼と実績のNGN IPv6によるEtherIP接続 (東西リージョン跨ぎはインターネット経由)
- 貝塚・茨木・練馬・鶴見の4拠点がCoreで、対外接続やルートリフレクタを設置
- その他の拠点はEdgeで、ユーザ収容や運用系サーバ類を設置。リージョン内のCore拠点と接続

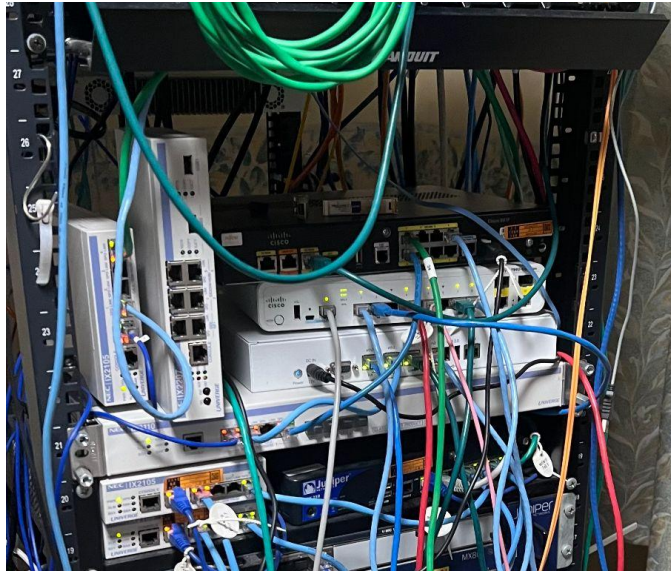
MGMT構成図



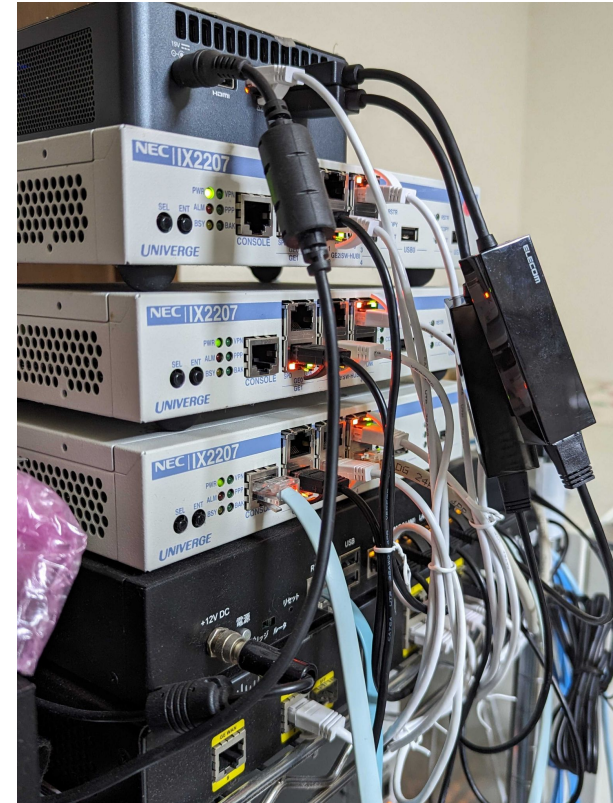
- DMVPN over IPsec(IPv4)接続によるL3構成。美濃加茂・貝塚をhub、他をspokeとして構成
 - spoke拠点は専用のGIPが不要
 - hub拠点はspoke拠点での増減・移動・GIP変更の際も設定変更不要
 - BBのEtherIPとは完全別系統なので、双方のメンテナンスの際も影響なし

写真

noc01



noc51



- 現状、すべての設備をメンバーの自宅で運用中

